

حکومتی هه‌ریمی کوردستان

وهزاره‌تی سه‌رچاوه‌کانی ئاو

به‌ریوه‌به‌رایه‌تی گشتی به‌نداوو کوڭاگانی ئاو



Ministry of
Water Resources

رووباری دیجله و ئقه‌کانی

له‌لایهن ئه‌نداویار

مخلص یونس اسعد

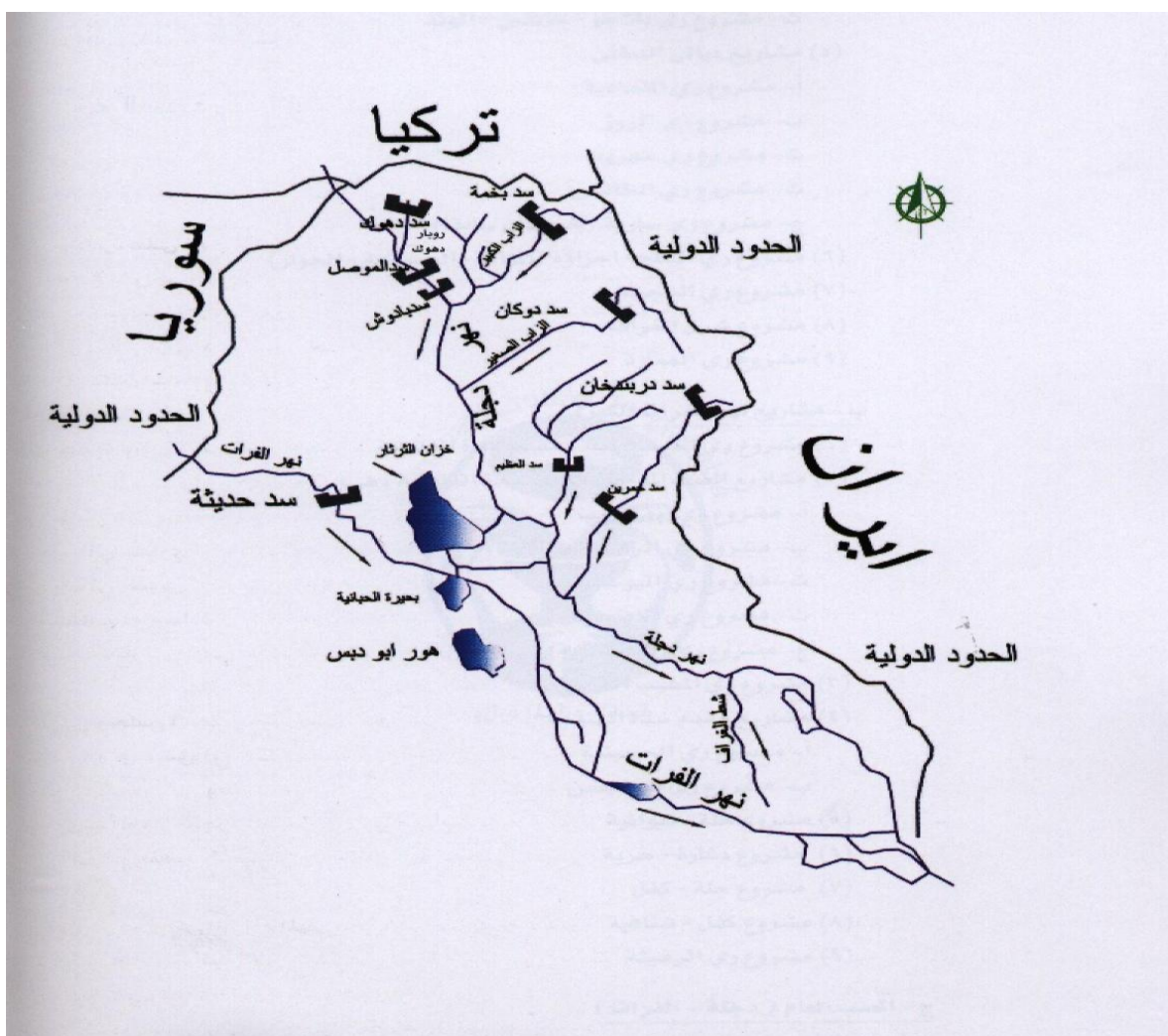
به‌ریوه‌به‌رایه‌تی گشتی به‌نداوو کوڭاگانی ئاو

٢٠٠٨

رووباری دیجله

رووباری دیجله یه کیکه نهو دوو رووباره سهرکی یانهی که دینه ناو عراق له گه ل' رووباری فورات , که در یژی به که ی ۱۹۰۰ کم که ۱۴۱۵ کم ی له ناو عیراقه وه رووبه ری جهوزه که ی ۲۳۵ هزار کم ۰۵۴٪ ی له ناو عراقه . گرنگی یه که ی له وه دایه به در یژی یی خاکی عراق له باکووره وه تا کو باشوور در یژی هه یه , که نه مهش گرنگی له وه دایه له ناو چه شاخوی یه کان هه لی زور دهره خسینی بو درست کردنی به نداو , وه له ناو چه دهشتا یی و ته ختاییه کانیشدا له گه ل' نق و زی یه گانی نه م رووباره , به یه که وه بوونه ته سهرچاوه یه کی گرنگی ناو دیری و گهشت و گوزارو سهرچاوه ی ناوی خواردنه وه .

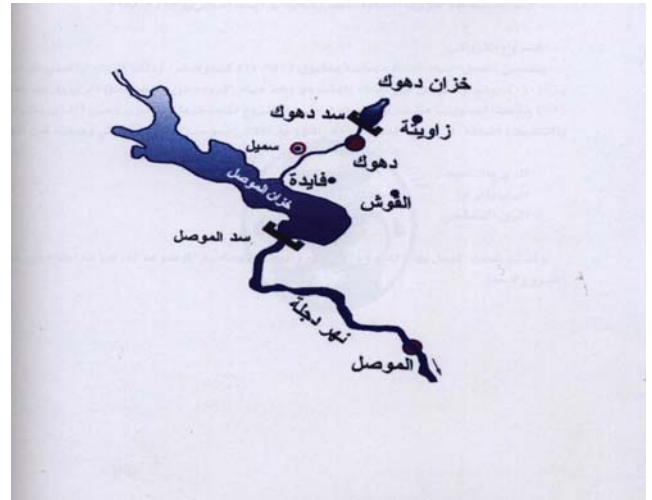
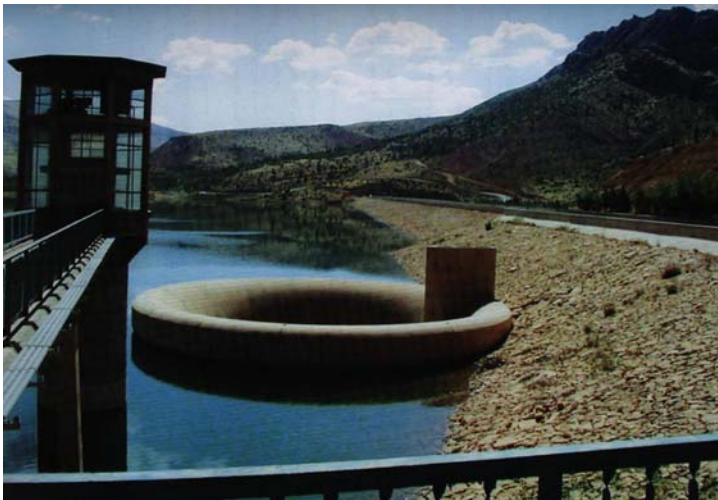
رووباری دیجله له دامینی خواری زنجیره چیا ی روژ هه لاتی توروس له باکووری کوردستان هه لده قوئیت . دوا ی نه وه ی له باکووری گوندی فیشخابوور دیته ناو خاکی هه ری می کوردستان به ناو دۆلیکی فراوانی ییچاویچ دا دهر وا پاشان بانی موصل ده بریت له ویدا ییش نه وه ی بگاته شاری موصل رووباری دهوکی تی دهرژی که نه ویش به نداوی دهوکی له سهر درست کراوه .



ویننه ی رووبارو لقه کانینان

Duhok Dam

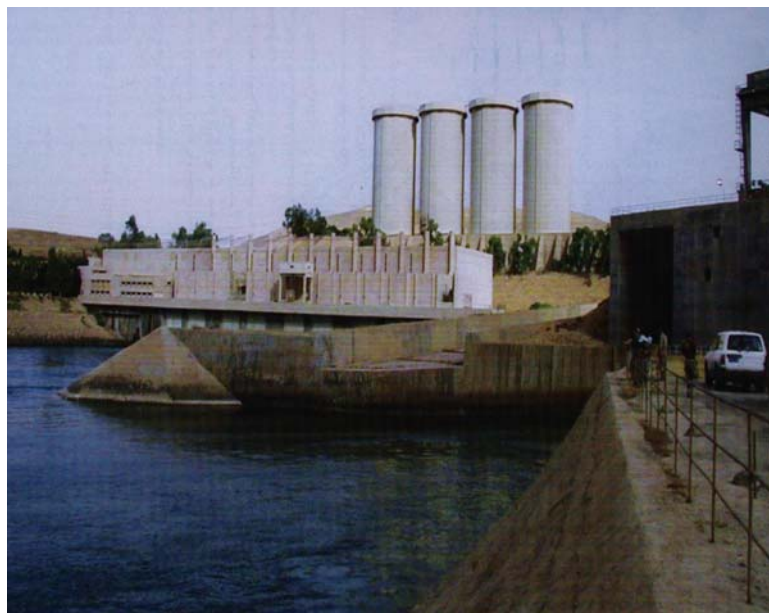
Location	: duhok government
Total storage	: ٤٧.٥١million m ^٣
Dead storage	: ٤.٣٩million m ^٣
Dam type	: Earth fill
Dam height	: ٦٠m
Construction date	: ١٩٨٨
Max storage level	: ٦١٨.٨masl
Max spillway discharge	: ٨١m ^٣ /sec



پاشان بهنداوی موصل ی لهسهه دروست کراوه که مواصفتی بهم شیوهیهی خوارهوهیه و بری تیچووی ٣٠ ملیون دۆلاره .

Musul Dam

Location	: Nainawa government
Coordinates	: N٣٦.٦٣andE٤٢.٨٢
Total storage	: ١٤٥٣٠Miliar m ^٣
Dead storage	: ٢٩٥٠m ^٣
Damtype	: Earth fill
Dam height	: ١١٣m
Electricity generation	: ٧٥٠mw
Construction date	: ١٩٨٦
Max storage level	: ٣٣٨.٥masl
Min.storage level	: ٣٠٠masl
Max spillway discharge	: ١٣٠٠٠m ^٣ /sec
Maxirrigation gates discharge:	١١٢٠m ^٣ /sec
Max power plant discharge	: ١١٠٠m ^٣ /sec
Spillway gates	: ٥
Irrigation gates	: ٤
Power units	: ٤



له دواى نه وه به نداوى بادوش دیت که دروست ده کریت بو هه ره مه ترسیه که له کاتی زمانى به نداوى موصل , وه کار له م به نداوه دوو جار وه ستاوه یه که میان له سالی ۱۹۹۱ به هوی شەری که نداو وه دووهمیان له سالی ۲۰۰۰ به هوی (embargo) وه مواصاتی له م به نداوه به م شیوه یه ی خواره وه یه .

Badoosh Dam

Location : Nainawa
 Aaaaariver name: Tigris river
 Dam type : Earth fill dam
 Dam height : ۱۰۰m
 Max storage : ۱۱۰۰۰miliar m^۳
 Power generation: ۱۷۰mw

* رۆبۆباری دیجله ئه‌وه‌ی که گرنکه بۆ ئیمه نه‌و به‌شیه که به‌ناو خاکی هه‌ریمی کوردستان دا تیپه‌ر ده‌بیت ، که له‌گوندی فیشخا‌بووره‌وه ده‌ست پی‌ ده‌کات تاوه‌کو ده‌گاته فه‌ تچه ، درێژی ئه‌م به‌شیه ٤١٠ کم وه‌ب‌ری ئاوی سالانه‌ی دیجله و لقه‌کانی نزیکه‌ی (٤٩,٤٨) ملیارم^٢ به‌لام دیجله به‌ته‌ن‌ها (١٨,٨٠) ملیارم^٢ که ٥٦٪ له‌ تورکیا و ٣٢٪ له‌ عراق و ١٢٪ له‌ ئیرانه . وه‌ه‌ندی زی‌ ده‌رژینه ناو دیجله نه‌وانیش :

١- زی‌ گه‌وره

٢- زی‌ بچووک

٣- رۆخانه (عوزیم)

٤- سیروان (دیانه)

٥- خابوور

١- زی‌ گه‌وره :

ئه‌م زی‌ یه‌ به‌گرنه‌گرتین لقی رۆبۆباری دیجله ده‌ژمی‌دری‌ت ، له‌ چیاکانی هه‌کاری له‌ ناوه‌پراستی نیوان ده‌ریاچه‌ی وان و ده‌ریاچه‌ی ورمی هه‌ ئه‌ده‌قوئیت له‌ نزیک گوندی چال له‌ باکووری قه‌زای ئامیدی به‌ناوچه‌ی بارزاندای تیده‌په‌ری پاشان به‌ره‌و باشووری رۆژه‌لات ده‌روات و رۆبۆباری (شین) ی تیده‌رژنی دوایی رۆبۆباری (شه‌مزینان) تیده‌رژنی ئینجا له‌ نزیک گوندی ریزان رۆبۆباری چامه‌ی تی‌ ده‌رژنی دواتر له‌ نزیک شوینی به‌نداوی بیخمه‌ رۆبۆباریکی تیده‌رژنی (که نه‌ویش پیکه‌تووه له‌ لقه‌کانی رۆبۆباری چۆمان و جوند یان و بیخال و رۆبۆباری تافه‌گی گه‌لی عه‌لی به‌گ که له‌ دوئی ئالانه‌ دیت) له‌ پاشان رۆبۆباره‌که که به‌ته‌نگه‌به‌ری بیخمه‌دا تیپه‌ر ده‌بیت ئاراسته‌که‌ی به‌ره‌و باشووری رۆژئاوا ده‌گۆریت پاشان له‌گه‌ل خازر یه‌کده‌گریت و له‌نزیک گوندی نه‌مروود ده‌رژینه رۆبۆباری دیجله .

درێژی ئه‌م رۆبۆباره (٤٧٣) کم , رۆبه‌ری ئاوگره‌که‌ی (٢٦٤٧٠) کم^٢ , (٣٢,٦٪) رۆبۆباری دیجله پیک دینیت وه‌ ریزه‌ی داها‌تی له‌ ناو عراق ٥٨٪ و ریزه‌ی داها‌تی له‌ ده‌روه‌ی عراق ٤٢٪ ده‌بیت .

یه‌کی له‌ سو‌ده‌کانی ئه‌م زی‌ یه‌ هه‌نگرتنی پرۆژه‌ی ئاوی ئیفرازه له‌سه‌ری بۆ دا‌بین کردنی ئاوی خواردنه‌وه بۆ دانیش‌توانی شاری هه‌ولێر, دروستکردنی به‌نداوی بیخمه‌یه له‌سه‌ری که تا‌کو ئیستا ته‌واو نه‌بوه, وه‌ بۆ مه‌به‌ستی کشتوکالی و ئاودیری سوودی زۆری ئی وه‌رگیراوه هه‌ول ده‌دریت بۆ سوود وه‌رگرتن به‌نداوی (به‌خمه, ته‌قته‌ق, مه‌نداوه و چه‌ند به‌نداویکی تر) له‌سه‌ر دروست بکری. وه‌ چه‌ند پرۆژه‌یه‌کی کارو‌ئاوی

پېشنيار كراوه نەسەر ئەم زى يە بىكرىت ئەوانە پرۆژەى كارۇئاوى دىرەلوك، پرۆژەى كارۇئاوى جەلوان، پرۆژەى كارۇئاوى دىرەلوك-رەشاو، وە بە گۆيرەى خائى وەرگرتنى پىوانە ئە ئاسكى كە ئەك كە دەكەوئتە سەر ھەردوو ئاراستەى $36^{\circ} 16' N$ و $38^{\circ} 43' E$ كە ئە روبەرى (۲۰،۵۰۰) كم^۲ زىاترىن برى ئاوى رۆيشتوو (۲۲۸۲) كم^۲ چركە ئە سائى (۱۹۹۴) و كەمترىن برى ئاوى رۆيشتوو (۳۴) كم^۲ چركە ئە مانگى ھەشتى (۱۹۹۰) وەرگىراو.

رووبارەكانى زابى گەورەى ئى دروست دەبى:

۱- رووبارى شىن

۲- رووبارى رېزان

۱- رووبارى شىن:

ئە يەكگرتنى ئقى رۆشىن ئەگەل ئقى رەشاقە پىك دىت كە ئە نزيك گندى بائندە رووبارى بلى دروست دەكەن درىژ دەبىتەو تا تىكەل بە رووبارى رېزان دەبى ئەمىش ئەگەل رووبارى خەلان زى ي گەورە دروست دەكەن. درىژى رووبارەكە دەگاتە (۶۰۳ .) كم و روبەرى ئاوغرەكەى (۱۱۲۹) كم^۲، برى ئاوى رۆيشتوو ئە ھاوین (۱۸) كم^۲ چركە و ئە زستان (۶۸۵) كم^۲ چركە.

۲- رووبارى رېزان:

ئە ناوچە شاخاوبەكانى سنورى (توركيا- عىراق- ئىران) ھەلدەقولىت. درىژدەبىتەو ئقى رۆچكى تىكەل دەبىت، ئەگەل رووبارى شىن يەك دەگرىت و رووبارى رېزان پىك دىت پاشان ئەگەل رووبارى خەلان يەك دەگرىت و زى ي گەورە دروست دەكەن پىش ئەوہى بگاتە بەنداوى بەخمە. درىژى رووبارەكە دەگاتە (۵۶،۵) كم و روبەرى ئاوغرەكەى (۱۱۵۸) كم^۲، برى ئاوى رۆيشتوو ئە ھاوین (۹) كم^۲ چركە و ئە زستان (۱۴۶) كم^۲ چركە.

ئەو ئقانەى لای راستەو دەرژىتە زابى گەورە:

۱- رووبارى خازر: درىژى (۷۰) كم كەمترىن برى ئاوى رۆيشتوو (۴،۵) كم^۲ چركە، زىاترىن برى ئاوى رۆيشتوو (۳۲۱) كم^۲ چركە ئە نزيك قەزای قەرە قووش دەرژىتە دىجلەو.

۲- رووبارى زەنتە (گەلى زەنتە)

۳- رووبارى مېرەكى - سەر كەندال - سوسى

۴- چەند ئقىكى تر (كەلانى، رولك، كندەسۆر، داروك، شەرفۇناو، قەسرۆك)

Bakhma dam

Location	:	Erbil government
Total storage	:	۱۷Miliar m ^۳
Dead storage	:	۲۹۵۰m ^۳
Dam type	:	stone rock fill clay encore
Dam height	:	۲۳۰m
Electricity generation	:	۱۵۰۰mw
Max storage level	:	۵۸۷masl
Min. storage level	:	۵۱۷masl
Max irrigation gates discharge:	:	۷۵۰m ^۳ /sec



زى ي پچووك:

سەرچاوهكەى له باكورى خۆرئاواى ئيرانهوهيه , چيكانى قهنديل و لاجان به سەرچاوهيهكى سهرهكى ئەم زى يه و لقهكانى دادنهريت, روهبهري ئاوگرهكهى (۲۲۵۰ كم^۲), دريژيهكهى دهگاته (۴۵۶) كم. بهرهمى سالانهى (۷, ۰۷) ميليارمهتر سيجايه, برى ئاوى رويشتوو (۲۲۱) م^۳ چركه, كه مترین برى ئاوى رويشتوو (۲۰ م^۳ چركه, ۱۶٪ ئاوى روهبارى ديجه پيكد نييت, ئەم روهباره له خاكى ئيران به چهى بانه ناسراوه كه روهبارى (شابهدين, سورهبان, چهى سویری) تیدهپرژييت و له نزیک گوندى چۆمان دیتته ناو خاكى عيراقهوه پى ي دهئین چهى چۆمان ئەم چهمه (۱۵) كم سنورى (عيراق – ئيران) پيكد دینييت پاشان له گهل چهى قه لاجوالان يهك دهگرييت و له نزیک گوندى عيساوى يهوه روهبارى زى ي پچووك دروست دهبييت, كه له لای راستى لقی چهى (ئالووت, ووجهك) كه سەرچاوهكهى له ئيرانهوهيه و چهى شاناخسى كه سەرچاوهكهى له عيراقه تیدهپرژييت. وه چهند پرۆژهيهكى كاروئواى پيشنيار كراوه له سهر ئەم زى يه بكریيت له وانه پرۆژهى كاروئواى دمدم, پرۆژهى كاروئواى ديگه, پرۆژهى كاروئواى تهق تهق. وه گه وهرترین لافاو له سالى (۱۹۸۸) ئەم زى يه دا رويدا كه بووه هوى بهرزبوونهوهى ئاوى بهنداوى دووكان به جوریک كه بهرزتر بووهوه له ناستى (spill way) هيهكه ليهره دا گرنگى ئەم (spill way) يه به ديار دهكهوى كه تاكوو نيستا تهنها سالى ۱۹۸۸ ئەم حالته به رويداوه. پاشان رپرهوى روهباركه به رهو باشورى رۆژئاوا دريژ دهبيتهوه (پردى) تپهر دهكات تا له دوورى (۳۰) كم له باشورى شهرقاتهوه دهپرژيته روهبارى ديجهوه.

لقهكانى زى ي پچووك:

- ۱- لقی ماوهت (قه لاجوالان): سەرچاوهكهى له كوردستانى ئيرانهوهيه, دريژى (۳۹) كم روهبرى ئاوگرهكهى (۱۵۰۶) كم^۲, ۳۵٪ ئاوى زى ي پچووك پيكد دینييت, ئەم لقانه پيكد دیت.
- أ- چهى سيوهيل : دريژى (۴۹) كم, روهبرى ئاوگرهكهى (۹۰۴) كم^۲, ئەميش له يه كگرتنى ئەم دوو لقه پيكد دیت.
- ۱- قزنجه سو: دريژى (۳۹) كم, روهبرى ئاوگرهكهى (۲۳۹) كم^۲
- ۲- چهى شليير: دريژى (۵۶) كم, روهبرى ئاوگرهكهى (۵۰۴) كم^۲, له نزیک گوندى سپياره تيكل به چهى قزنجه دهبييت و چهى سيوهيل دروست دهبييت.
- ب- چهى كۆگه سوور: دريژى (۶۴) كم, روهبرى ئاوگرهكهى (۴۰۲) كم^۲
- ج- چهى گا پيلون: دريژى (۱۵) كم, روهبرى ئاوگرهكهى (۴۰) كم^۲

ئهو لقانهى دواى دروست بونى زى ي دهپرژيته ناوى تاكوو دهرياجهى دووكان.

- ۱- روهبارى چهى كانى وهيسه: دريژى (۱۱) كم, روهبرى ئاوگرهكهى (۱۵) كم^۲
- ۲- روهبارى باوه زى: دريژى (۸) كم, روهبرى ئاوگرهكهى (۳۰) كم^۲
- ۳- روهبارى هيرو: دريژى (۱۴) كم, روهبرى ئاوگرهكهى (۴۳) كم^۲

- ۴- پووباری داره شمانه: دريژي (۱۶) کم , روبهري ناوگره کهي (۹۴) کم^۲
- ۵- پووباری هه نشو: دريژي (۲۷) کم , روبهري ناوگره کهي (۱۱۳) کم^۲
- ۶- پووباری ژاراوه: دريژي (۴۰) کم , روبهري ناوگره کهي (۲۴۷) کم^۲ (به يه کي له لقه گه وره کاني زي داده نريت) .
- ۷- پووباری شرويت: دريژي (۲۲) کم , روبهري ناوگره کهي (۴۶) کم^۲
- ۸- پووباری به سته سين: دريژي (۲۴) کم , روبهري ناوگره کهي (۹۶) کم^۲
- ۹- پووباری گارفين: دريژي (۳۳) کم , روبهري ناوگره کهي (۹۰) کم^۲

خشته ي زانباري وبه کارهيناني لقه کاني زي ي بچوک:

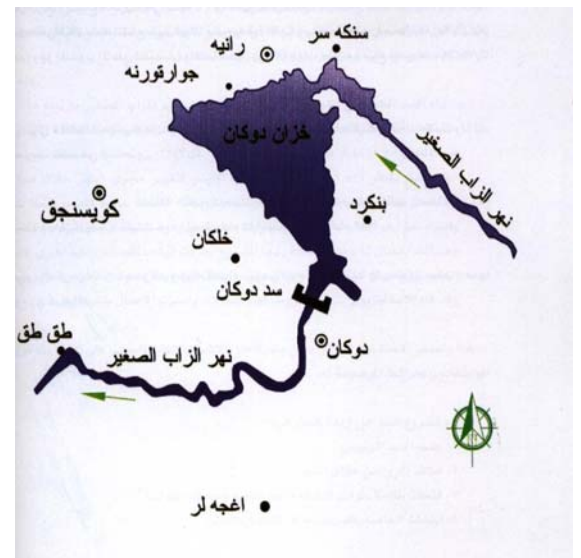
دريژي (کم)	روبهري (کم ^۲)	بري ناي پرؤيشتوو (م ^۲ چرکه)	% ناي ديجله	تيگ راي سالانه (مليارم ^۲)
۴۵۶	۲۲۲۵۰	۲۲۶	۱۶,۷	(۷,۰۷)

لقه کاني به کاردی بو خواردنه وه	لقه کاني به کاردی بو کشتوکان
چمى شليپر, شاناخسى, گولان, کوگه سوور, سيوهيد ل, هه ئو, هه نشو.	چمى شليپر, شاناخسى, گولان, کوگه سوور, سيوهيد, هه ئو, هه نشو, قه لاچولان, ژاراوه, شرويت, به سته سين, گارفين.

سد دوكان

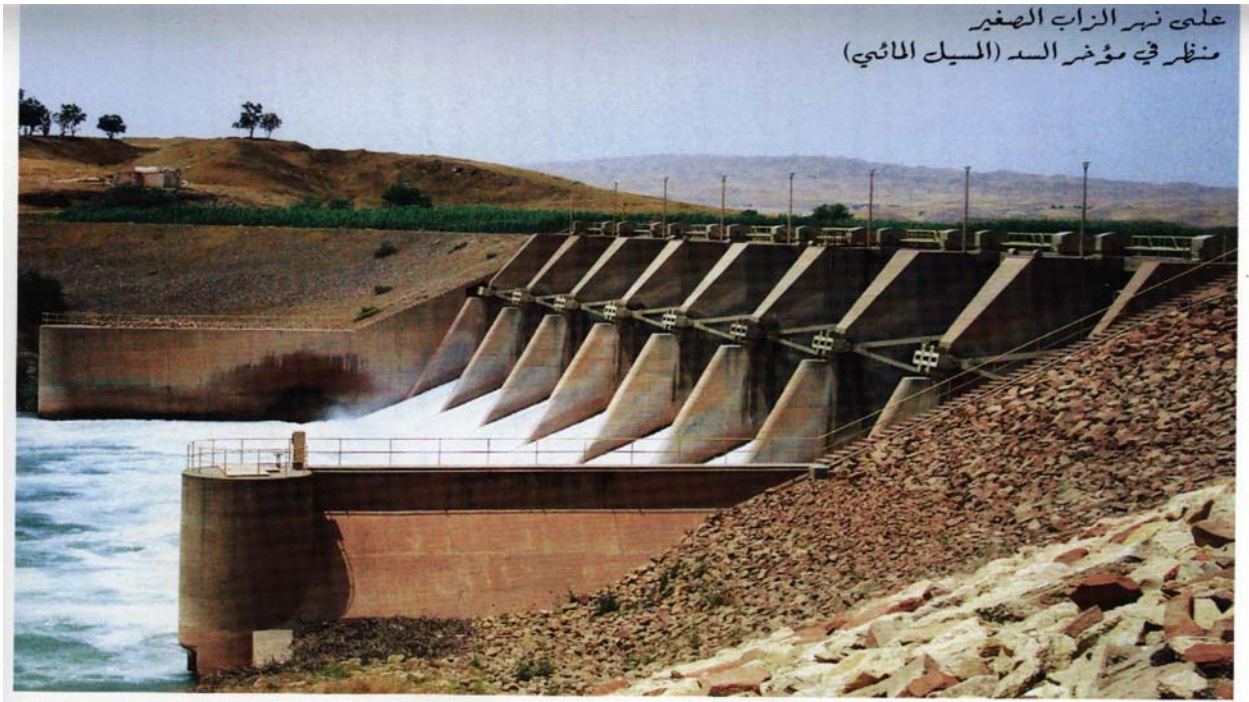
المعلومات الأساسية للسد والمحطة الكهرومائية :-

محافظة السليمانية \ على نهر الزاب الصغير .	موقع السد
خرسانى مقوس \ نصف قطر القوس (١٢٠) م	نوع السد
أعلى ارتفاع (١١٦,٥٠) م	ارتفاع السد
طول القمة (٣٦٠) م	طول السد
أكبر عرض (٥٤) م	عرض قاعدة السد
(٨,٤٠) م	عرض قمة السد
(٥١٦) م	منسوب قمة السد
(٥١١) م حجم الخزن (٦,٨٠) مليارم ^٣ مساحة الخزان (٢٧٠) كم ^٢	منسوب التشغيلي للسد
(٥١٥) م حجم الخزن (٧,٢٥) مليارم ^٣ مساحة الخزان (٢٩٧) كم ^٢ .	أعلى منسوب فيضاني
(٦,٨) مليار متر مكعب	السعة الخزن الاجمالي
(٦,١) مليار متر مكعب	سعة الخزن الحي
(٠,٧) مليار متر مكعب	سعة الخزن الميت
(١١٦٩٠) كم ^٢	مساحة التخذية
* مسيل ذو (٣) ابواب حديدية يبلغ تصريفه	المسيل المائي
(٢٢٤٠) م ^٣ \ثا عند منسوب ٥١٥ () م	
* شكله يشبه القمع بدون ابواب منسوبة (٥١١) م اعلى	
تصريف محتمل (١٨٦٠) م ^٣ \ثا عند منسوب ٥١١ م	
عدد الفتحات (٢) تصريف كل فتحة (١١٠) م ^٣ \ثا	فتحات الري
أكبر تصريف تصميمي لجموع الفتحات (٢٢٠) م ^٣ \ثا	
محطة توليد الطاقة الكهربائية عدد الوحدات (٥) سعة كل وحدة (٨٠) ميكا واط	
الطاقة التصميمية للمحطة (٤٠٠) ميكا واط	
عام ١٩٥٣ تاريخ الانجاز الفعلي ١٩٥٩ تاريخ	تاريخ المباشرة بالتنفيذ
التشغيل الفعلي آب ١٩٥٩	



۲- به ننداوی دبس

Location:	kirkuk government
Total storage:	۵۰ Million m ^۳
Dam type:	Earth dam concrete encore
Dam height:	۲۲m
Construction date:	۱۹۶۵
Max storage level:	۵۴masl
Min. storage level:	۲۴۶masl
Max spillway discharge:	۸۴۰۰m ^۳ /sec
Max irrigation gates discharge:	۳۰۰m ^۳ /sec
Spillway gates:	۸
Irrigation gates:	۵



۳- رُوْخانه (عوزيم) :

چپاكانى قهره داغ و شوان به سهرچاوه يه كى سهره كى ناوى نقه كانى نهم رووباره وهرزى يه داده نرئيت .
نهم رووباره نه سى نقى وهرزى پيئك دئيت , نه وانئيش : (خاسه سوو) كه شارى كه ركووكى ده كه وئته سهر , (تاوغ سوو) كه شارى (داقوق) ي نه سهره , (ئاق سوو) كه شارى (دوز) ي نه سهره .

دواتر عوزيم نه باشوورى به نه ده وه دهرئئته رووبارى ديجه .

درئئى نهم زى يه (۲۲۰) كم تيكرائى داهاى ناوى سالانه ي ده گاته (۰,۷) مليار م^۲ , بهرئئهى (۲٪) به شدارى نه پيئك هاى سهرجه م ناوى ديجه ده كات , وه رووبه رى جهوزى نهم زى يه (۱۰۶۸۰) كم^۲ . به نداوى عوزيم نه سهر نهم رووباره دروست كراوه .



٤- رۆبۆباری سیروان (دیالنه):

رۆبۆباری سیروان له خاکی ئییرانهوه دیت له باشوری بهرزایی شاخی ههورامان له نزیک ناوچهی شیخانی ئییرانهوه سنوری ههردوو ولاتی (عیراق-ئیران) دهبریت به دریژی (٢٥) کم پاشان به ئاراسته‌ی باشوری خۆرئاوا به نیو ههردوو لوتکه‌ی قوتله‌ره‌ش ده‌پوات.

یه‌که‌م لق ئاو له ناو خاکی هه‌ریمی کوردستان که ده‌چیته‌ سه‌ر سیروان چه‌می گریانه‌ که سه‌رچاوه‌که‌ی له گوندی ته‌ویله‌ و هاواره‌وه دیت. که بری ئاوی رۆیشتوو (٠,٦ م) چرکه‌ که له خوار گوندی گریانه‌وه به ئاراسته‌ی باشوری رۆژه‌لات ده‌پوات پاش ٣ کم تیکه‌ل به سیروان ده‌بیت.

رۆبه‌ری ئاوگره‌که‌ی (١٧٨٥٠) کم^٢ که له ٧٠٪ له ئییرانه‌وه و ٣٠٪ له عیراقه‌وه دریژی (٢١٣) کم وه به رۆبۆباری دیالنه‌وه ده‌گاته (٣٨٦) کم.

تیکرای بری به‌ره‌می ئاوی سالانه‌که‌ی ٥,٨٦ ملیار مه‌تر سیجایه‌که‌ ریزه‌ی ١٣,٥٧٪ ئاوی رۆبۆباری دیجله‌ پیکد ینیت.

ئهم رۆبۆباره‌ به سنووری ئهم گوندانه‌ تپه‌ر ده‌بیت (ناونه‌یجه‌-له‌-په‌نگه‌-کۆل میتکان-نه‌یجه‌-له‌-چنار-مۆردین-گرده‌ ناوی) تا له نزیک گوندی لاوه‌ران رۆبۆباری (زمکانی) له‌گه‌ڵی یه‌که‌گرێ. له نزیک گوندی سه‌رشاته‌ ده‌رژیته‌ ناو ده‌ریاچه‌که‌وه. له نزیک به‌رزاییه‌کانی مه‌نسوریه‌ به‌نداوی چه‌مرینی له‌سه‌ر هه‌لبه‌ستراوه‌.

لقه‌ سه‌ره‌کیه‌کانی رۆبۆباری سیروان:

١- **لقی رۆبۆباری زمکان:** سه‌رچاوه‌که‌ی له ئییرانه‌وه‌یه‌, دریژی (١٦٠) کم, ٩٥٪ له ئییرانه‌وه‌ و ٥٪

له عیراقه‌, رۆبه‌ری ئاوگره‌که‌ی (١٦٠٠) کم^٢ که له ١٥٪ ئاوی سیروان پیک دینیت.

٢- **سه‌رچاوه‌ی رۆباری زه‌ئم:** سه‌رچاوه‌که‌ی له عیراقه‌وه‌یه‌, دریژی (٣٠) کم, که‌مه‌ترین بری ئاوی

رۆیشتوو (٠,٥ م) چرکه‌, رۆبه‌ری ئاوگره‌که‌ی (٢٧٥) کم^٢.

٣- **رۆبۆباری ئاوی زه‌ئم و ریشین:** سه‌رچاوه‌که‌ی له عیراقه‌وه‌یه‌, دریژی (٣٤) کم, رۆبه‌ری

ئاوگره‌که‌ی (١٥٠) کم^٢, رۆبۆباریکی وه‌رزیه‌ له هاویندا وشکه‌ده‌کات.

٤- **رۆبۆباری تانجه‌رۆ:** سه‌رچاوه‌که‌ی له باشوری خۆرئاوای شاری سلیمانیه‌, دریژی (٩٢) کم,

رۆبه‌ری ئاوگره‌که‌ی (١٢٥٥) کم^٢, بری ئاوی رۆیشتوو (٩) م^٢ چرکه‌.

خشته‌ی زانیاری رۆباری سیروان (دیالنه):

دریژی (کم)	رۆبه‌ر (کم ^٢)	که‌مه‌ترین بری ئاوی رۆیشتوو	٪ ئاوی دیجله‌	تیکرای داها‌تی سالانه‌ی ملیار م ^٢
٣٨٦	١٧٨٥٠	٢١ م ^٢ چرکه‌	١٣,٥٧	٥,٨٦

سد دربندخان

المعلومات الأساسية للسد والمحطة الكهرومائية :-

محافظة السليمانية \ على نهر سيروان-ديالة .	موقع السد
ركامى	نوع السد
أعلى ارتفاع (١٢٨) م	ارتفاع السد
طول القمة (٥٣٥) م	طول السد
أكبر عرض (٥٠٠) م	عرض قاعدة السد
(١٧,٠٠) م	عرض قمة السد
(٤٩٥) م	منسوب قمة السد
(٤٨٥) م حجم الخزن (٣) مليارم ^٣ مساحة الخزان	منسوب التشغيلي للسد
(١١٤) كم ^٢ .	
(٤٩٣,٥) م حجم الخزن (٤,٠٤) مليارم ^٣ مساحة	أعلى منسوب فيضاني
الخزان (١٧١) كم ^٢ .	
(٣) مليار متر مكعب	السعة الخزن الاجمالي
(٢,٥) مليار متر مكعب	سعة الخزن الحي
(٠,٥) مليار متر مكعب	سعة الخزن الميت
(١٧٨٥٠) كم ^٢	مساحة التخذية
* مسيل ذو (٣) ابواب أعلى تصريف محتمل	المسيل المائي
(١١٤٠٠) م ^٣ \ثا عند منسوب (٤٩٣,٥) م	
عدد الفتحات (٣) تصريف كل فتحة (١٦٠) م ^٣ \ثا	فتحات الري
أكبر تصريف تصميمي لجموع الفتحات (٤٨٦) م ^٣ \ثا	
محطة توليد الطاقة الكهربائية عدد الوحدات (٣) سعة كل وحدة (٨٣) ميكاواط	
الطاقة التصميمية للمحطة (٢٥٠) ميكا واط	
عام ١٩٥٦ تأريخ الانجاز الفعلي ١٩٦١ تأريخ	تاريخ المباشرة بالتنفيذ
التشغيل الفعلي ٣٠-٩-١٩٦١	

ئەو رووبار و ئقانى كە دەرژىنە رووبارى سىروان ئە دۇاى دەر بەندى خانەوہ:

۱- رووبارى ئاوى دىوانە:

درىژى ئەم رووبارە (۷) كم، كەمترىن برى ئاوى رۇيشتوولە ھاوین (۱) م^۲ چركە و ئە زستان (۱۵) م^۲ چركە، ئە باشورى قەزای دەر بەندى خان دەرژىتە رووبارى سىروانەوہ.

۲- رووبارى ئاوى ھەواسان:

سەرچاوەكەى ئە ئىرانەوہىيە ئە نزيك گوندى ھەسار دىتە خاكى ھەرىمى كوردستان، درىژى ئەم رووبارە (۵) كم، كەمترىن برى ئاوى رۇيشتوولە ھاوین (۱) م^۲ چركە و ئە زستان (۵-۳) م^۲ چركە، ئە باشورى ناحىيەى مەيدان دەرژىتە رووبارى سىروانەوہ.

۳- رووبارى ئاوى ھۆمەرمل:

درىژى ئەم رووبارە (۱۰) كم، كەمترىن برى ئاوى رۇيشتوولە ھاوین (۱) م^۲ چركە و ئە زستان (۴-۵) م^۲ چركە.

۴- رووبارى ئاوى بەكرە شەل:

كەمترىن برى ئاوى رۇيشتوولە ھاوین (۵، ۰) م^۲ چركە و ئە زستان (۲) م^۲ چركە.

۵- ئقى ئاوى قۆرە تو:

سەرچاوەكەى ئە ئىرانەوہىيە ئە نزيك گوندى پەروىزخان دىتە خاكى ھەرىمى كوردستان، درىژى ئەم رووبارە (۱۵) كم، كەمترىن برى ئاوى رۇيشتوولە ھاوین (۱) م^۲ چركە و ئە زستان (۱۰) م^۲ چركە، ئە نزيك گوندى سەنگەر دەرژىتە رووبارى سىروانەوہ.

۶- ئقى ئاوى بى ئوولە:

ئە گوندى كانى رەشە ھەلدەقولى سەربە ناحىيەى مەيدان، برى ئاوى رۇيشتوولە ھاوین (۱) م^۲ چركە و ئە زستان (۴) م^۲ چركە.

۷- ئقى ئاوى سەرتەك:

ئە گوندى ھۆرىن ھەلدەقولى سەربە ناحىيەى مەيدان، برى ئاوى رۇيشتوولە ھاوین (۱، ۵) م^۲ چركە و ئە زستان (۳) م^۲ چركە.

۸- رووباری نه لوهند:

سهرچاوه که ی له کوردستانی ئییرانه له ناوچهی خانه قینه وه دیتته خاکی کوردستانی عیراق, دریژی نه م رووباره (۵۰) کم, که مترین بری ناوی رویشتووله هاوین (۱) م^۳ چرکه و له زستان (۱۰) م^۳ چرکه, له نزیك جه له ولا ده رژتته رووباری سیروانه وه.

۶-- خابوور

نهمهش یه کیك له نقه کانی دیجله یه که دریژی یه که ی (۱۶۰) کم و رووبه ری حه وزه که ی ۶۲۷۰ کم^۲ و داها تی سالانه ی ۱, ۲, ۱ ملیار م^۳ وه ۵۸٪ داها تی له ده ره وه ی عراقه ۴۲٪ له ناوه وه ی عراقه . وه هه ندی به نداو پیشنیار کراوه له سه ر نه م رووباره نه وانیش (چه م سیرمۆ , خه والش , هیمبی , خه نه س) .

* وه نه وه ی پیویسته که ئیره به ووردی باسی بکه یین توانای کاره بایه چونکه پیویستی زۆرمان به م ووزیه هه یه و بری نه م ووزیه ش که به ره هم ده هیئریت زۆر که مه .

کو ی کشتی توانای وه به ره یئانی ووزهی کاره با له به نداوه دروست کراوه کانی هه ری می کوردستان ده گاته ۶۵۰ میگاوات (۴۰۰ میگاوات به نداوی دوکان ۲۵۰ میگاوات به نداوی هریه ندیخان) .

له بهر پیویستی زۆری هه ری م به ووزهی کاره با و سه ره رای زۆر بوونی توانای گه شت و گوزارو زۆر بوونی سامانی ئاژهل و ژیانه وه ی ناوی ژیر زهوی له بهر هه موو نه م هو یانه کو مه نک به نداوو پیشنیار کراوون که زۆر به یان سه ره رای سووده کانی تر که با سمان کرد توانای وه به ره یئانی ووزهی کاره با یان هه یه وه کو ی گشتی ووزهی وه ره هیئراو له م کو مه له به نداوه (۵۵۹۲) میگاوات ده بییت .

له م خشتانه ی خواره وه ژماره و ناوی به نداوو توانای کاره با و جو ری به نداو روون کراوه ته وه